

**Parabéns!
Você acaba de
adquirir um
produto de alta
qualidade,
da marca
LASSANE.
Desenvolvido
com todo
carinho,
pensando na
sua segurança
e conforto.**

www.lassane.com.br



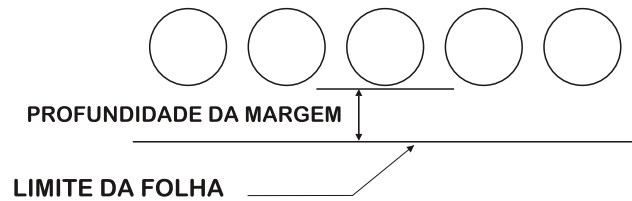
Instruções de Uso da Régua de Profundidade

- 1) É necessário uma regulagem correta do margeador, para que não fique com furos ao meio, o que deixa um serviço mal acabado.
- 2) Conforme a tabela de profundidade, V. Sa. terá uma regulagem adequada para cada diâmetro de Espiral.

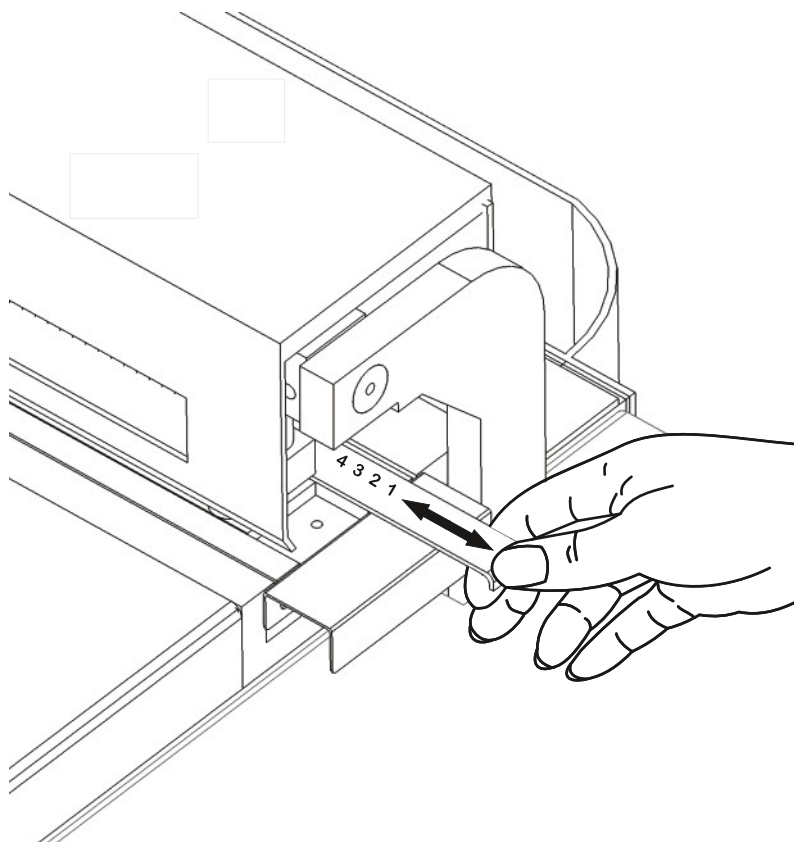
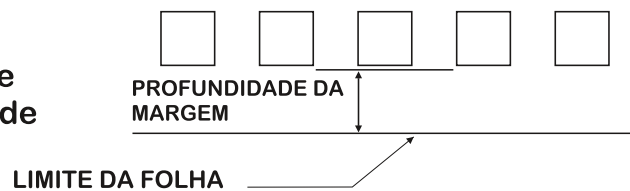
Ex: Espiral de 17 mm - Posição da régua = N° 02
Siga a tabela abaixo:

ESPIRAIS

 Milímetros	Capacidade aproximada em folhas 75g + 2 capas	Posição do Pino
07	25	1
09	50	1
12	70	1
14	85	2
17	100	2
20	120	2
23	140	3
25	160	3
29	200	3
33	250	4
40	350	4
45	400	4
50	450	4



Para ferramentas de furo quadrado a margem é única.
Ferramenta 2x1: 4 mm de profundidade
3x1: 2,8 mm de profundidade



Minimax Plus

Prezado Cliente:

A Minimax Plus tem a mais nova tecnologia em perfuração de papel, com alta velocidade em perfuração e rapidez na troca de ferramenta e anulação de punção.

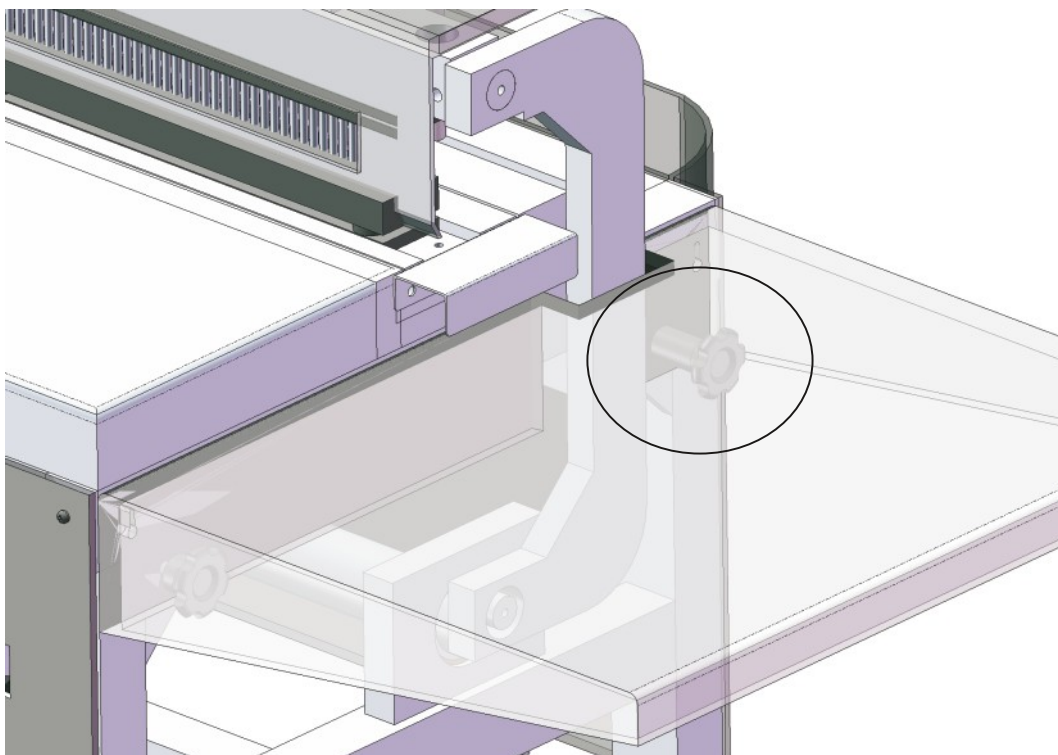
Antes de colocar sua máquina em funcionamento leia este manual com atenção.

Dados Técnicos

Peso: 84,250
Consumo: 0,587KW/h
Dimensões: 130 x 59 x 110 cm
Dimensões sem abas: 50x48x103 cm
Area de trabalho: 45 x 26 cm
Extensão de perfuração: 42cm
Quantidade de furos: 6mmx4mmx=70/ 3x1=50/ 2x1=33 furos
Capacidade de perfuração: 25 folhas 75g/m² furos redondos
Ajuste de margem: 2 a 8 mm
Desempenho: 15 a 17 mil folhas/ hora
Motor: 1/2 CV em 110/220V 60Hz

Instruções de montagem

- 1) Ao receber sua máquina, retira-la com cuidado da embalagem, verifique se a mesma encontra-se em perfeito estado.**
- 2) Retire os calços de madeira usado para embalagem.**
- 3) Verifique se a voltagem da máquina esta correta com a voltagem da rede.**
- 4) Para a montagem da sua máquina:**
 - * Primeiro encaixar os balcões (esquerdo/direito);**
 - * Fixa o manípulo da lateral direita do balcão;**
 - * Observe que existe dois manípulo de tamanhos diferentes;**
 - * V. Sa. deve fixa o manípulo maior do lado da biela (Braço direito).**



Cuidados Especiais

A MINIMAX PLUS Lassane requer certos cuidados para que se tenha um total aproveitamento de sua capacidade de desempenho, por tanto relacionamos a seguir o que “Nunca” deve ser feito para que isto seja conseguido.

Nunca

- Perfure mais de 20 folhas de 75 g/ m² (A3), caso contrário V. Sa. corre sério risco de danificar algum componente importante, que fatalmente lhe acarretará despesas com peças e produção parada.
- Deixe de lubrificar periodicamente os pontos indicados (Ver instruções de manutenção).
- Trabalhe com as correias frouxas ou excessivamente esticadas.
- Deixe de retirar a ferramenta, periodicamente para limpeza e troca dos punções.
- Improvise peças ou consertos por conta própria, o que lhe acarretará a perda da garantia de fábrica.
- Ligue a máquina em voltagem diferente da estabelecida.
- Deixe de solicitar a visita de um técnico, em caso de defeito.

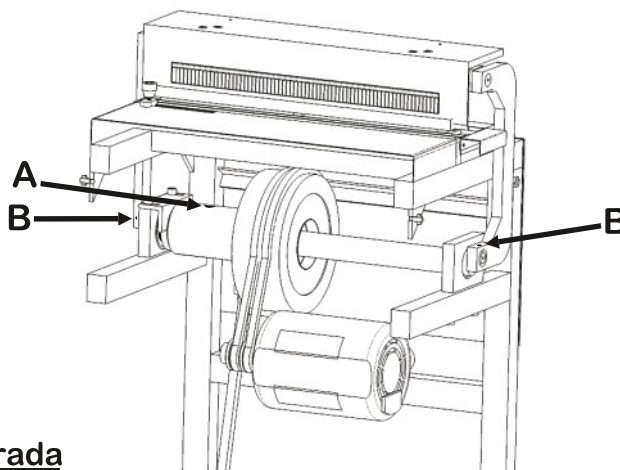
Pontos de Lubrificação

Existem três pontos em sua Minimax Plus - Lassane que devem estar sempre bem lubrificados, para não haver desgaste de seus componentes.

Para facilitar sua localização na máquina, estão pintados em branco e nos desenhos, que estão assinalados pelas letras A, B.

Esta lubrificação deverá ocorrer a cada início de serviço, sempre utilizando o óleo NOVO SUPER SEAFORD SAE 50 ou equivalente.

- Pontos A: Catraca de Acoplamento
- Pontos B: Bielas do Eixo Excêntrico



Comunicação de Defeito ou Peça Quebrada

Para facilitar a comunicação, de algum defeito ocorrido na máquina ou peça quebrada ao nosso Departamento de Assistência Técnica V. Sa. deverá recorrer aos desenhos ilustrativos contidos neste Manual de Instruções, identificar o local ou peças e informar pelo código e referência da lista correspondentes.

Exemplos:

Dificuldades em acertar a profundidade.

Procurar no desenho ilustrativo régua de profundidade Cód MM 209 se for o caso de já se identificar a peça defeituosa a ser trocada, como uma das molas da régua de profundidade. Fazendo isto, facilitará a nosso Técnico, que irá preparado com as ferramentas ou peças necessárias agilizando assim a volta da máquina a seu perfeito funcionamento.

Acompanhando o constante desenvolvimento industrial e tecnológico de que faz parte a Lassane, se reserva o direito de modificar os desenhos e especificações da Minimax Plus, sem prévio aviso.

Caso haja um excesso de folhas, e a máquina se trave, desligue imediatamente o motor e, com as mãos gire no sentido ao contrário o volante até que a ferramenta se levante, e V. Sa. possa retirar o papel.

Ferramenta de Perfuração

Para maior produção é importante manter as punções sempre bem afiadas e limpas, isso evitará rebarbas e sobrecargas de força no conjunto. Esta troca de punções poderá ser solicitada ao nosso Departamento de Vendas.

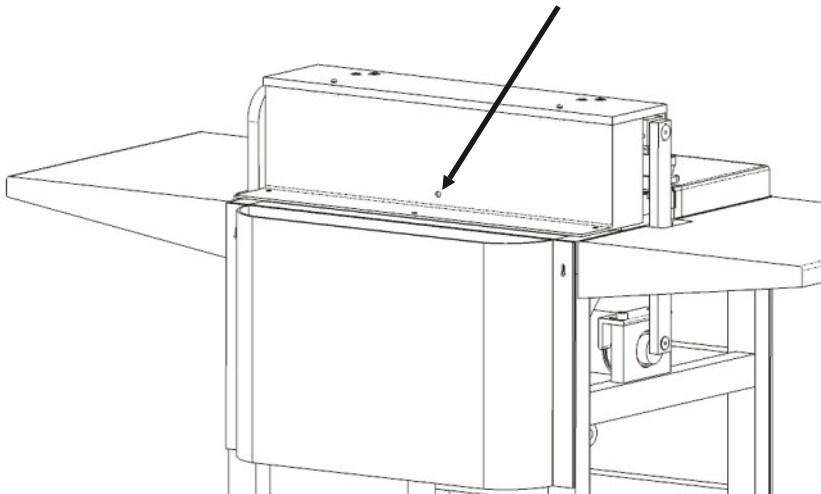
Correias

Verifique periodicamente a tensão da correia, pois esta não deve ficar nem frouxa nem excessivamente esticada, prejudicando assim a transmissão de força do motor para o eixo.

Troca de Ferramenta

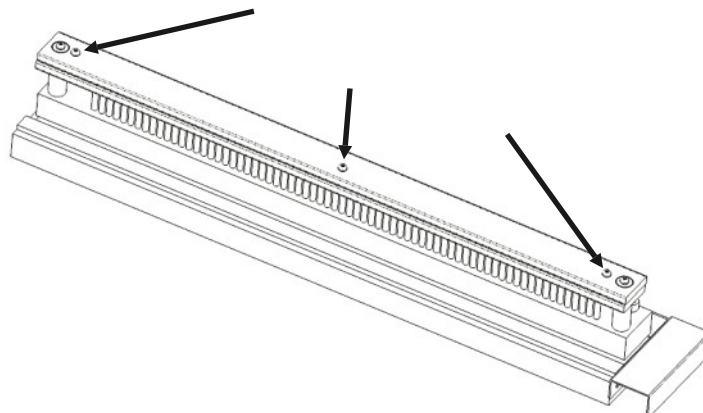
A Minimax Plus Lassane pode usar vários tipos de ferramenta, sua troca é simples.

- 1) Basta soltar o parafuso da tampa traseira, seguir a seta que indica o parafuso.
- 2) Ferramenta utilizada (chave phillips) acompanha a máquina.



Para anular punção

- 1) Solta os três parafusos Philips da ferramenta, ver figura abaixo indicadas pela setas.
- 2) Ferramenta utilizada (chave phillips) acompanha a máquina.



OPÇÕES DE FERRAMENTAS



FURO REDONDO



Passo 6mm - Furo 4mm



Passo 7,5mm - Furo 4mm



Passo 7,5mm - Furo 5mm



Passo 8mm - Furo 5mm



Passo 9,5mm - Furo 5,5mm



Passo 3x1" - Furo 4mm



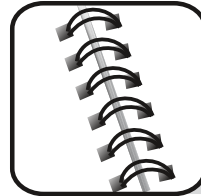
Passo 3x1" - Furo 5mm



Passo 2x1" - Furo 1/4"



**Passo 6 mm - Furo 4 mm
(com meia lua)**



FURO QUADRADO



**Passo 3x 1" - Furo 4mm
(com meia lua)**



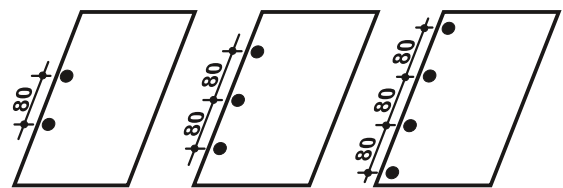
Passo 3x1" - Furo 4mm



Passo 2x1" - Furo 6 mm

FICHÁRIO:

OPÇÕES DE FURAÇÕES (PADRÃO)



Ø Furos



5,5mm



1/4"
6,35 mm



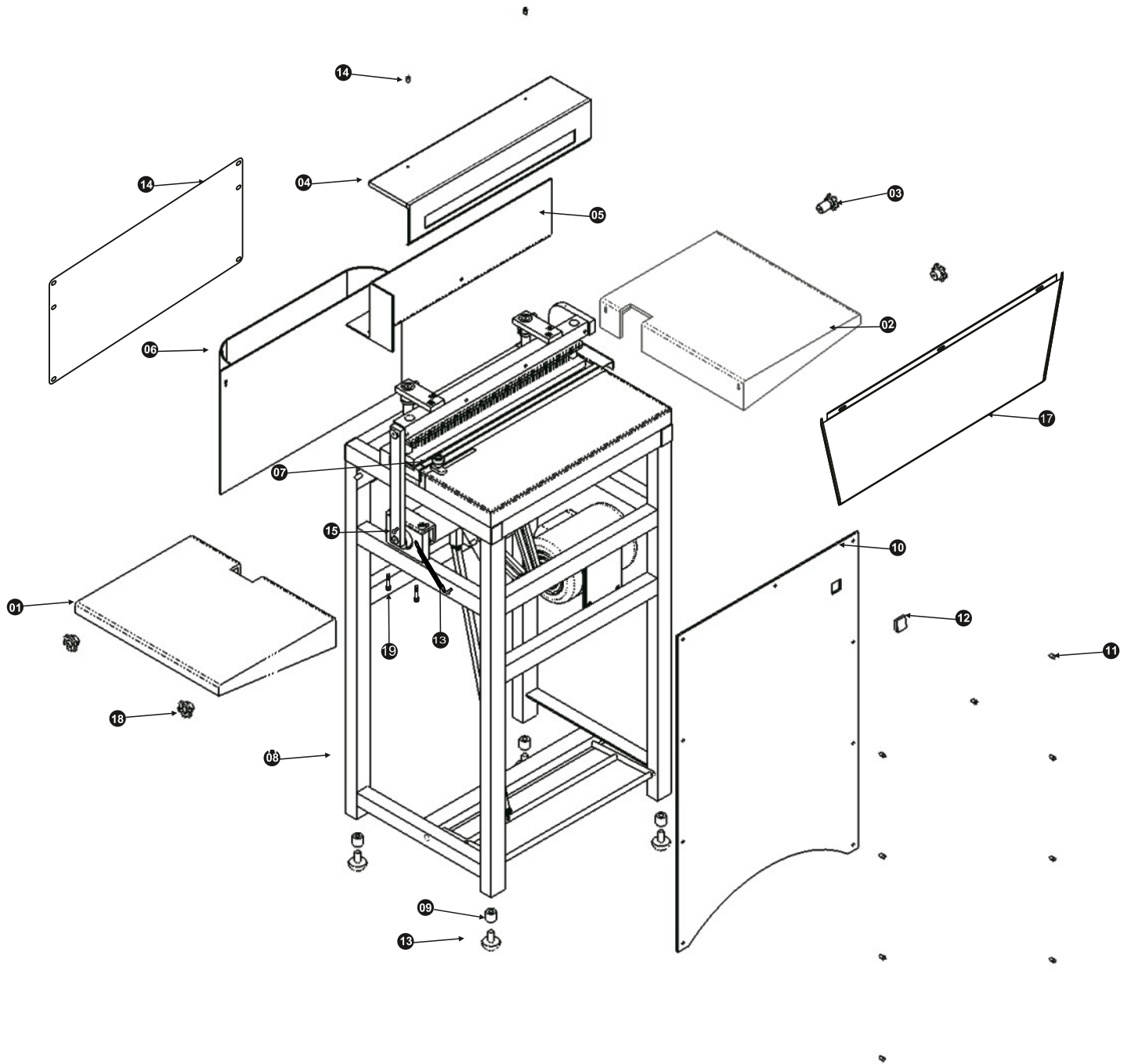
5/16"
7,93 mm

OBS.: Várias opções com uma mesma ferramenta

Fornecemos ferramentas especiais sob consulta.

Obs: outros passos e medidas sobre consulta

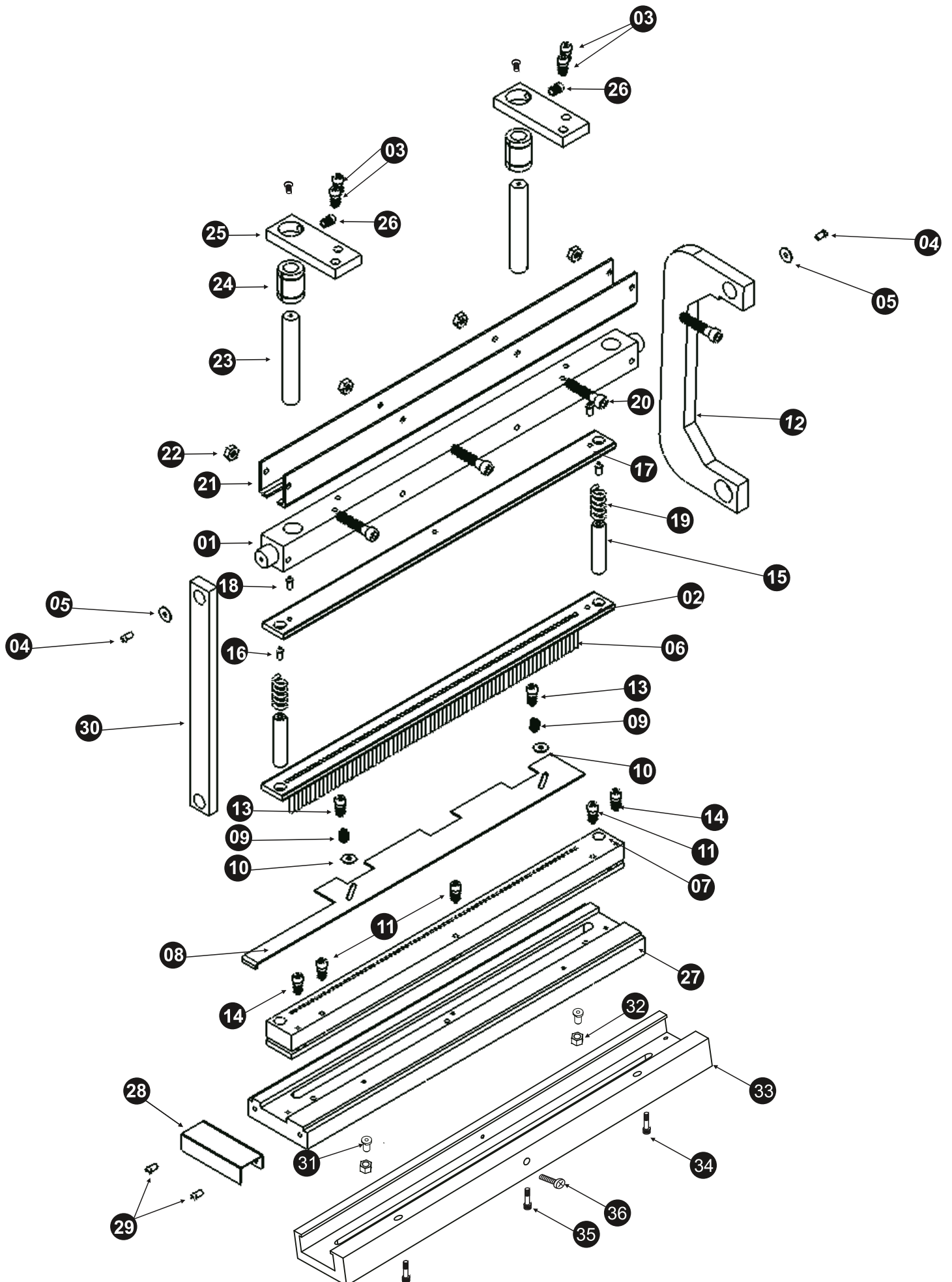
CONJUNTO GERAL



CONJUNTO GERAL

REF. N°	CÓD. N°	DISCRIMINAÇÃO	QUANT.
01	62569	Balcão Lateral esquerdo	01
02	62568	Balcão Lateral direito	01
03	03456	Pé de borracha	04
04	66865	Capota	01
05	66863	Tampa traseira	01
06	62045	Lixeira	01
07	09631	Margeador	01
08	68816	Quadro completo	01
09	35919	Bucha do pé do quadro	04
10	66866	Tampa frontal	01
11	02524	Parafuso philips cabeça panela 5x10	09
12	27584	Chave liga e desliga	01
13	00443	Mola do pedal	02
14	66864	Tampa traseira	01
15	02200	Parafuso allen com cabeça 3/16"x1/2"	02
16	03456	Pé de borracha	04
17	61264	Suporte de resíduos	01
18	59749	Manípulo	06
19	02196	Parafuso 5/16"x2 1/4" do mancal	04

CONJUNTO - PERFURAÇÃO



CONJUNTO DE PERFURAÇÃO

REF.	CÓD.	DISCRIMINAÇÃO	QUANT.
01	64595	Ferro quadrado	01
02	66858	Porta punções	01
03	02214	Parafuso Allen 1/4 x 5/8 do ferro quadrado	04
04	02524	Parafuso Philips 5 x10mm da arruela da biela	04
05	02474	Arruela da biela	04
06		Punções (De acordo com a ferramenta)	70
07	25651	Matriz completa	01
08	03610	Escala de profundidade	01
09	00383	Mola da escala	02
10	02834	Arruela lisa 3/16 da escala	02
11	02199	Parafuso Allen 1/4 x 1 1/4" da matriz	03
12	63884	Biela em C	02
13	02188	Parafuso Allen 3/16 x 1" da escala	02
14	02200	Parafuso Allen 3/16 x 1/2"	02
15	66862	Coluna da matríz	02
16	02524	Parafuso Philips cabeça panela 5x10	02
17	66860	Tampa do porta punções	01
18	27498	Parafuso Philips cabeça chata 5x10	03
19	60479	Mola da ferramenta	02
20	02204	Parafuso Allen 1/4 x 1.3/4"	04
21	03609	Calha do quadrado	02
22	02352	Porca sextavada 1/4	04
23	65133	Coluna da ferramenta	02
24	35095	Rolamento linear 16 mm	02
25	66831	Suporte da coluna	02
26	02195	Parafuso Allen sem cabeça 5/16 x 1/2"	02
27	66851	Base da ferramenta	01
28	04898	Puxador da ferramenta	01
29	02173	Parafuso sextavado 3/16"x3/8"	02
30	64597	Biela	01
31	26326	Bucha da escala	02
32	02525	Porca sextavada 5/16" da bucha da escala	02
33	62724	Encaixe da ferramenta	01
34	02201	Parafuso 3/8" x 2" da coluna	02
35	61642	Parafuso 5/16" x 2"	01
36	27128	Parafuso 5 x 40 philips	01

Ferramentas

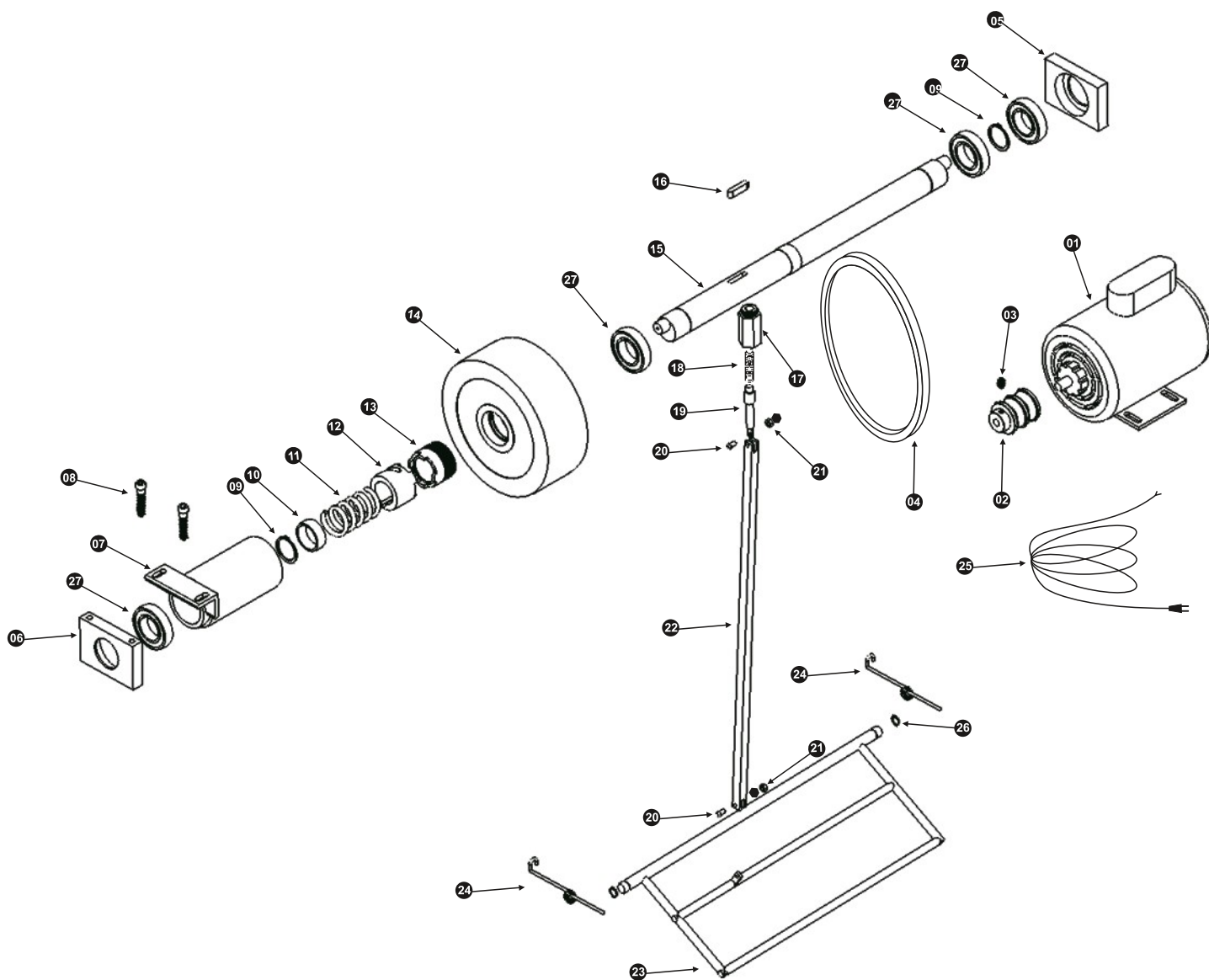
Furo Redondo

Código	Ferramenta
06833	Passo 6 mm- furo 4 mm
06839	Passo 7,5 mm- furo 4 mm
06860	Passo 7,5 mm- furo 5 mm
06866	Passo 8 mm- furo 5 mm
06848	Passo 9,5 mm- furo 5,5 mm
74448	Passo 3x1" - furo 4 mm
06854	Passo 3x1- furo 5 mm
74446	Passo 2x1"- furo 1/4"
65694	Passo 6 mm- furo 4 mm (com meia lua)

Furo quadrado

Código	Ferramenta
25765	Passo 3x1"- furo 4 mm (com meia lua)
06803	Passo 3x1"- furo 4 mm
06811	Passo 2x1"- furo 6 mm
74447	Passo 2x1"- furo 5,4 mm

CONJUNTO DE ACIONAMENTO



CONJUNTO DO ACIONAMENTO

REF.	CÓD.	DISCRIMINAÇÃO	QUANT.
01	02140	Motor monofásico 1/2 CV	01
02	65190	Polia do motor	01
03	02195	Parafuso allen 5/16 sem cabeça da polia do motor	01
04	60709	Correia do motor	01
05	60770	Mancal direito	02
06	67627	Mancal esquerdo	03
07	62389	Caixa de óleo	01
08	02214	Parafuso 1/4" x 3/4" da caixa de óleo	02
09	02487	Anel elástico 36 mm	02
10	03578	Anel encosto da mola	01
11	03577	Mola	01
12	00438	Catraca do acoplamento	01
13	00437	Catraca do volante	01
14	00436	Volante	01
15	03652	Eixo	01
16	35593	Chaveta	01
17	00433	Suporte do pino	01
18	02130	Mola de compressão	01
19	00435	Pino de acionamento	01
20	02168	Parafuso philips 5 x 25 mm	02
21	02351	Porca 5 mm	04
22	62295	"I" do pedal	01
23	03628	Pedal	01
24	59765	Mola direita	01
25	09351	Cabo da tomada	01
26	02487	Anel elástico 13 mm	02
27	02394	Rolamento 6206 zz	04
28	59764	Mola esquerda	01

GARANTIA

Este equipamento foi fabricado dentro da mais moderna tecnologia, sendo um aparelho de fácil operação. A LASSANE oferece uma garantia pelo prazo de 6(seis) meses contados a partir da venda, já incluindo a garantia de 3(três) meses prevista pelo Art.26 do Código de Defesa do Consumidor – Lei 8078/90. Sendo excluídos desta garantia quaisquer defeitos provenientes do mal uso, quedas, acidentes de qualquer natureza ou se fizer manutenção em pessoal não autorizado.

Para fazer uso da GARANTIA, o cliente deverá providenciar o envio do equipamento defeituoso, acompanhado da respectiva Nota Fiscal, para nossa fábrica localizada na Avenida Joana Silvéria da Cruz Brito nº601, Bairro Século – CEP 37190-000 – Três Pontas – MG ou Rua Serra da Paracaína nº 716 – Mooca – CEP 03107-020 São Paulo – SP.

A LASSANE não arca com despesas de transporte.

Outros produtos Lassane

- Bobina de filamento em PVC
- BOPP
- Capas de acetato
- Capas PP/PVC
- Duplo anel (Wire-o)
- Espirais
- Pendentos para calendários
- Máquinas elétricas semi industriais
- Máquinas elétricas industriais
- Máquinas para acabamentos
- Máquinas manuais
- Plastificadora polaseal e BOPP

Mais informações:

www.lassane.com.br

SP: Rua Serra da Paracaína, 716
Mooca – CEP 03107-020 - São Paulo – SP
Tel: 55 11 5549 – 8511
Fax: 55 11 5571 – 6005

MG: Av. Joana Silvéria da Cruz Brito, 601
Bairro Século – CEP 37190-000 - Três Pontas – MG
Tel: 55 35 3265 - 8500
Fax: 55 35 3265 - 8504