

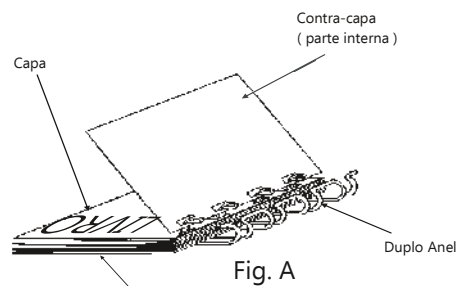
# Manual de Instruções

## Fechadora de Duplo Anel - 65

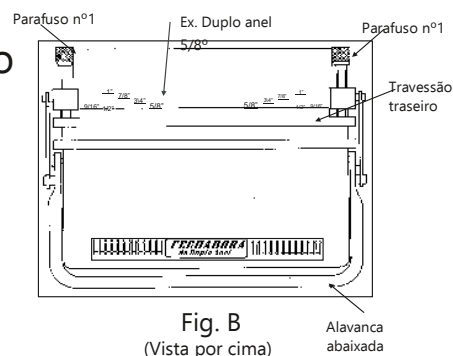


[www.lassane.com.br](http://www.lassane.com.br)

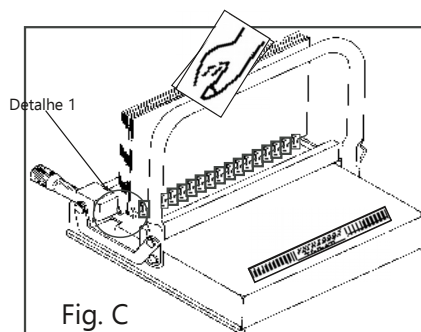
1- Encaixar folhas, capa e contra-capas já perfuradas anteriormente na Duplamatic, conforme Fig. A



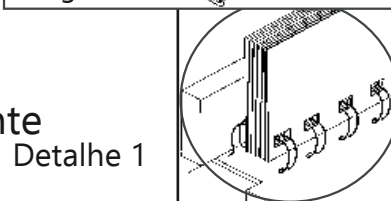
2- Definido o diâmetro do Duplo Anel a ser utilizado, e com a alavanca abaixada ajustar o travessão traseiro utilizando os parafusos de número 1 simultaneamente até atingir a escala desejada. ( Fig. B)



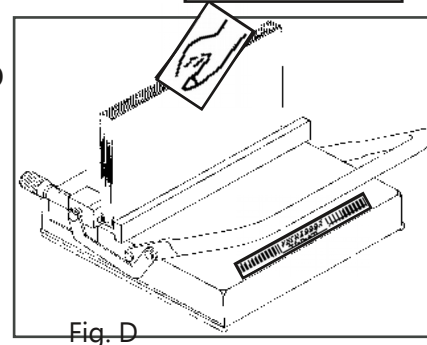
3- Após regulado o travessão traseiro, manter a alavanca aberta e encaixar o conjunto ( folhas, capas e duplo anel ), conforme Fig. C



4- Assegure-se que o Duplo Anel está totalmente apoiado na base. ( Detalhe 1 )

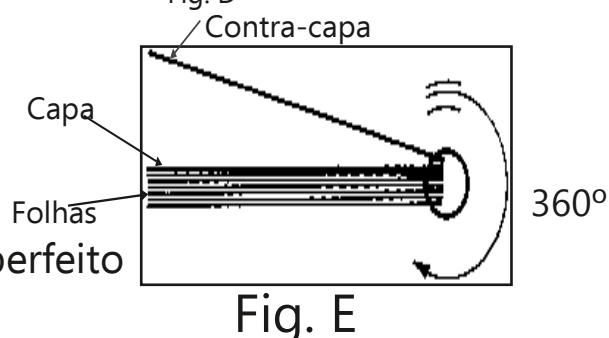


5- Abaixe a alavanca até o final para fechamento do Duplo Anel, conforme Fig. D

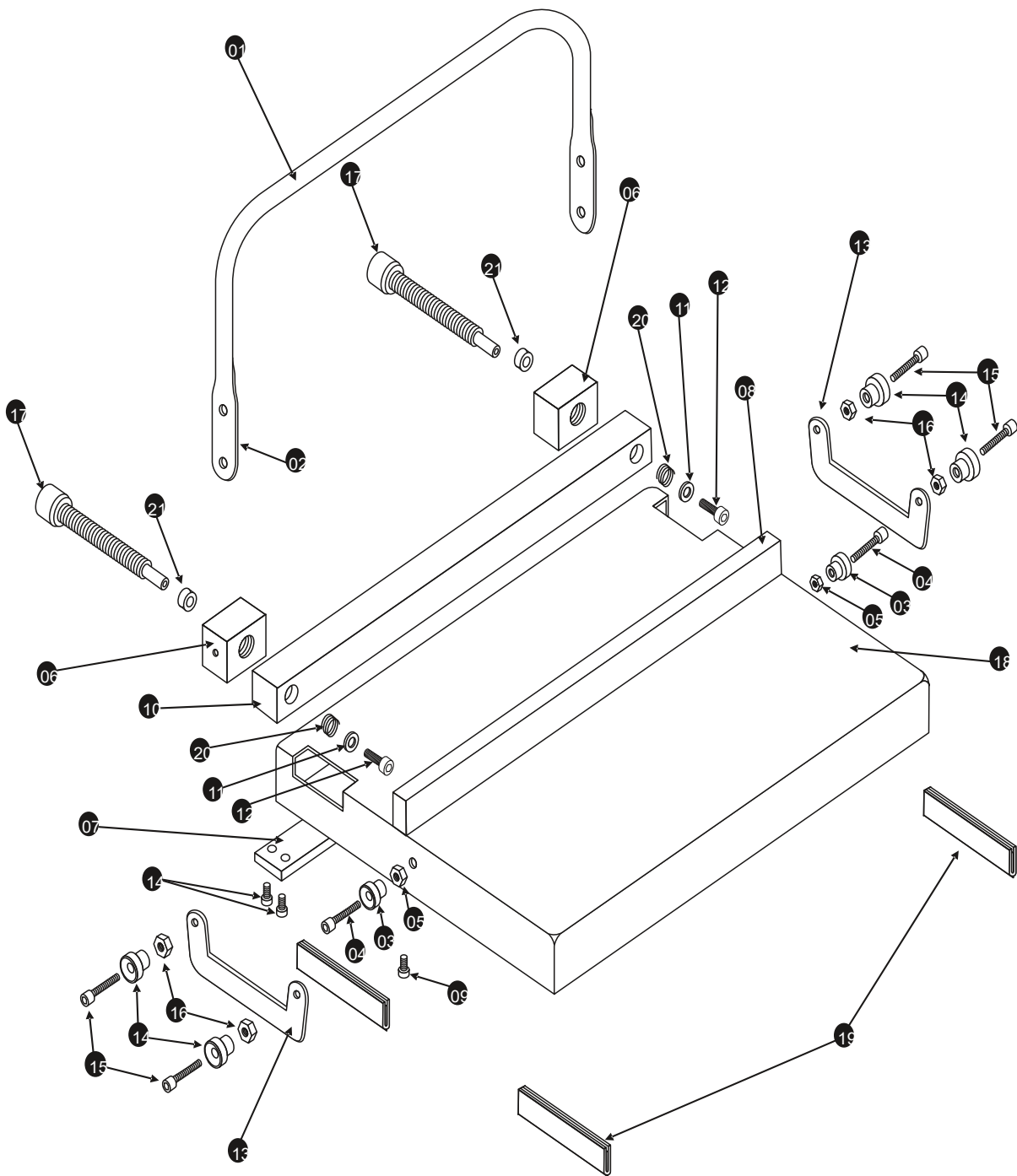


6- Volte a alavanca na posição original e retire o conjunto encadernado.

7- Gire a contra-capas 360 graus para um perfeito resultado, conforme Fig. E



# CONJUNTO GERAL



REF. CÓD. DISCRIMINAÇÃO

QUANT.

01	61667	ALAVANCA FA - 65cm	01	11	02834	ARRUELA DO APERTADOR MÓVEL	02
02	02859	CHAPA DE REFORÇO DA ALAVANCA (interna)	02	12	02192	PARAFUSO ALLEN 3/16 x 3/8" APERT. MÓVEL	02
03	02860	BUCHA DA ALAVANCA	02	13	02865	BIELA	02
04	02184	PARAFUSO ALLEN 1/4" X 1" DA ALAVANCA	02	14	02866	BUCHA DA BIELA	04
05	02352	PORÇA 1/4" DA ALAVANCA	02	15	02214	PARAFUSO 1/4 x 3/4" DA BIELA	04
06	02861	MANCAL	02	16	02352	PORÇA 1/4" DA BIELA	04
07	63980	SUPORTE DO MANCAL FA - 65cm	01	17	02867	BOTÃO DO APERTADOR MOVEL	02
08	63976	APERTADOR FIXO FA - 65cm	01	18	60267	BASE DE CHAPA FA - 65cm	01
09	02186	PARAFUSO ALLEN 1/4 X 1/2"	10	19	03555	FRISOS DE BORRACHA	02
10	63979	APERTADOR MOVEL FA - 65cm	01	20	02896	MOLA DO APERTADOR MOVEL	02
				21	10253	BUCHA ROSQUEADA DO VARÃO	02

# Dados Técnicos

Dimensões: comprimento, largura, altura.

Máquina: 72 x 36 x 15 cm

Área de Fechamento: 65 cm

Opções de fechamento: ¼" a 1 ¼"

Peso Líquido: 11,400 kg

## GARANTIA

Este equipamento foi fabricado dentro da mais moderna tecnologia, sendo um aparelho de fácil operação. A LASSANE oferece uma garantia pelo prazo de 6(seis) meses contados a partir da venda, já incluindo a garantia de 3(três) meses prevista pelo Art.26 do Código de Defesa do Consumidor – Lei 8078/90. Sendo excluídos desta garantia quaisquer defeitos provenientes do mal uso, quedas, acidentes de qualquer natureza ou se fizer manutenção em pessoal não autorizado.

Para fazer uso da GARANTIA, o cliente deverá providenciar o envio do equipamento defeituoso, acompanhado da respectiva Nota Fiscal, para nossa fábrica localizada na Avenida Joana Silvéria da Cruz Brito nº601, Bairro Século – CEP 37190-000 – Três Pontas – MG ou Rua Serra da Paracaína nº 716 – Mooca – CEP 03107-020 São Paulo – SP.

A LASSANE não arca com despesas de transporte

## Outros produtos Lassane

- Bobina de filamento em PVC
- BOPP
- Capas de acetato
- Capas PP/PVC
- Duplo anel (Wire-o)
- Espirais
- Pendentes para calendários
- Máquinas elétricas semi industriais
- Máquinas elétricas industriais
- Máquinas para acabamentos
- Máquinas manuais
- Plastificadora polaseal e BOPP

Mais informações:

[www.lassane.com.br](http://www.lassane.com.br)

SP: Rua Serra da Paracaína, 716  
Mooca – CEP 03107-020 - São Paulo – SP  
Tel: 55 11 5549 – 8511  
Fax: 55 11 5571 – 6005

MG: Av. Joana Silvéria da Cruz Brito, 601  
Bairro Século – CEP 37190-000 - Três Pontas – MG  
Tel: 55 35 3265 - 8500  
Fax: 55 35 3265 - 8504