

GARANTIA

Este equipamento foi fabricado dentro da mais moderna tecnologia, sendo um equipamento de fácil operação. A LASSANE oferece uma garantia pelo prazo de 6 (seis) meses, contados à partir da venda, já incluindo a garantia de 3 (três) meses prevista pelo Art. 26 do Código de Defesa do Consumidor – Lei 8078/90.

Sendo excluídos desta garantia quaisquer defeitos provenientes de mal uso, quedas, acidentes de qualquer natureza ou manutenção em pessoal não autorizado.

Para fazer o uso da GARANTIA, o cliente deverá providenciar o envio do equipamento defeituoso, acompanhado de cópia da respectiva Nota Fiscal, para um de nossos endereços.

A LASSANE não arca com despesas de transporte.

Outros produtos LASSANE

BOPP
Capas de acetato
Capas PP
Duplo anel (Wire-o)
Espirais em PVC
Pouches
Pendentes para calendários
Equipamentos para encadernação (Manual e Elétrico)
Equipamentos para acabamento
Plastificadoras e Laminadoras (Pouches e BOPP)

Mais informações:

www.lassane.com.br

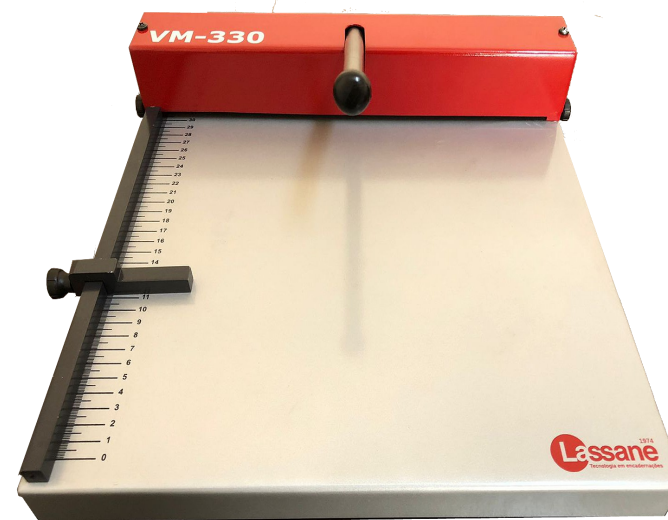
@ lassanetecnologia

MG: Rua Joana Silvéria da Cruz Brito, 601
Bairro Século – CEP 37190-00 – Três Pontas
Tel: 55 35 3265 - 8500
Fax: 55 35 3265 - 5804

SP: Rua Serra da Paracaina, 716
Mooca – CEP 03107-020 – São Paulo
Tel: 55 11 5549 – 5811
Fax: 55 11 5571 - 6005

Manual de Instruções

VM - 330



www.lassane.com.br



[/lassanetecnologia](https://www.facebook.com/lassanetecnologia)

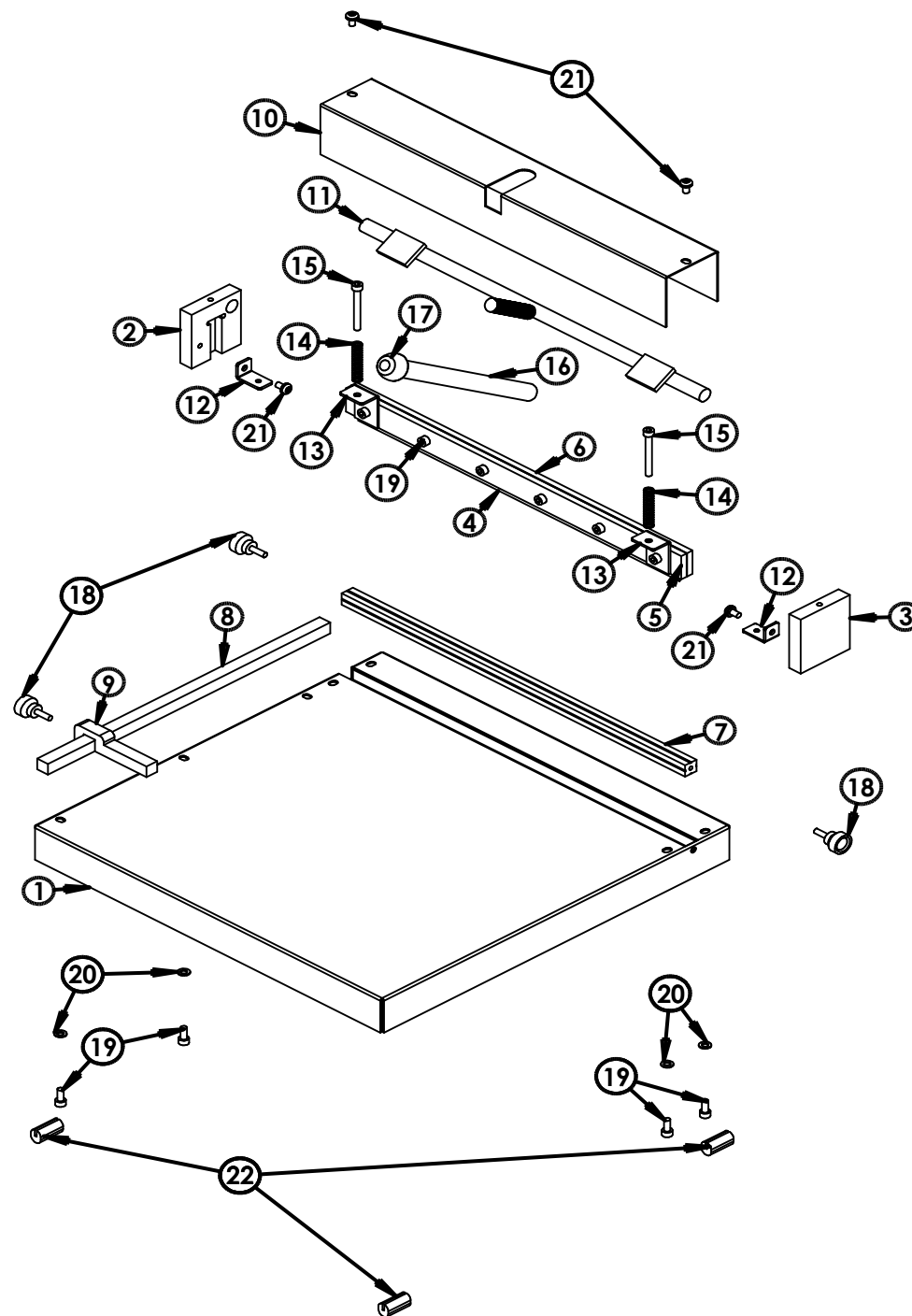


[/lassanetecnologia](https://www.instagram.com/lassanetecnologia)



**Parabéns!
 Você acaba de
 adquirir um
 produto de alta
 qualidade,
 da marca
 LASSANE.
 Desenvolvido
 com todo
 carinho,
 pensando na
 sua segurança
 e conforto.**

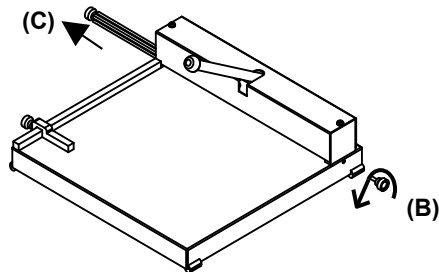
www.lassane.com.br



Após esses passos o equipamento estará regulado e pronto para uso.

Alteração do lado da contra-faca:

O equipamento possui dois manipulos que auxiliam na retirada e na fixação da contra-faca, um em cada lado. Gire para desrosquear o manípulo (B), localizado do lado direito da máquina, e use o outro manípulo (C) para remover a contra-faca.



- 1) Gire no sentido indicado para remover o manípulo (B).
- 2) Puxe, pelo manípulo (C), e remova a contra-faca para alterar o lado.

Dados Técnicos:

- Comprimento: 39 cm
- Largura: 39 cm
- Área útil de vinco: 33 cm
- Gramatura máxima: 300 g/m²
- Peso líquido: 6,800 Kg
- Peso bruto: 7,460 Kg

Lista de peças para reposição:

Ref.	Código	Descrição	Qty.
1	81744	Base	01
2	81758	Lateral Esquerda	01
3	81756	Lateral Direita	01
4	81755	Faca	01
5	81748	Chapa frontal da faca	01
6	81750	Chapa traseira da faca	01
7	81752	Contra-faca	01
8	81753	Esquadro	01
9	81760	Margeador	01
10	81746	Capota	01
11	81769	Eixo de articulação completo	01
12	81767	Suporte Inferior da mola	02
13	81765	Suporte da mola	02
14	81762	Mola	02
15	62961	Parafuso allen c/cab. M5 x 45	02
16	81742	Alavanca	01
17	81764	Ponteira da alavanca	01
18	3636	Manípulo 3/16"	03
19	62958	Parafuso allen c/cab. M5 x 12	13
20	62938	Arruela lisa M5	07
21	26839	Parafuso Philips cab. abau. M5 x 6	04
22	81763	Pé de borracha	04



IMPORTANTE!

Este Manual de Instruções contém importantes informações de uso, instalação, manutenção e segurança do equipamento.

Por favor, leia todas as instruções relacionadas ao seu produto e guarde este manual para sua referência futura.

Antes de operar ou realizar a manutenção do equipamento, siga todas as advertências e instruções descritas neste manual para melhor utilizar seu produto e obter melhores resultados.

Definição:

A Vincadeira Manual **VM-330** foi desenvolvida a fim de facilitar as operações de vinco, sem romper o fibramento do papel, evitando que o mesmo se rompa com o manuseio.

O vinco é um acabamento de pré-dobra, uma espécie de linha guia, para auxiliar o processo de dobra.

O sistema de vincagem é feito através de faca e contra-faca. A contra-faca oferece 4 lados para o vinco, caso seja necessário realizar a troca da mesma.

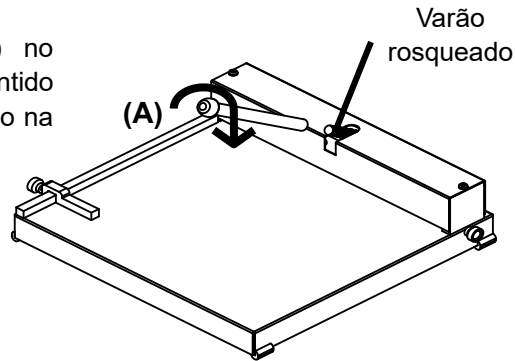
O equipamento permite o vinco de papéis, cartões, convites, pp (polipropileno), etc.

Obs: A **VM-330** não é indicada para trabalhos que utilizem produtos com verniz, pois ela quebra esse tipo de laminação, danificando o material.

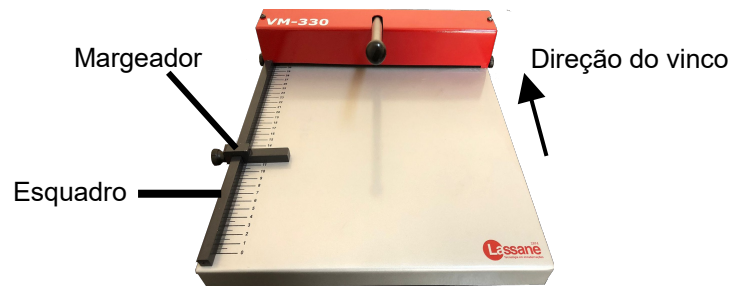
Instruções de uso:

1. Coloque a **VM-330** sobre uma superfície de trabalho estável e segura, para prevenir quedas e consequentes danos ao equipamento ou ao usuário. A **VM-330** deve ser posicionada de forma a permitir fácil acesso ao margeador e à alavanca;
2. Fixe a alavanca ao equipamento. Para a fixação correta siga os passos conforme a imagem abaixo.

Rosqueie a alavanca **(A)** no sentido indicado (sentido horário), no varão rosqueado na parte superior da capota.



3. Posicione o material a ser vincado, sempre pela frente da máquina, e utilize o esquadro como referência de encosto para alinhar o material. Com o auxílio do margeador regule o tamanho do vinco de acordo com a sua necessidade. Utilize a régua graduada gravada no equipamento como referência.

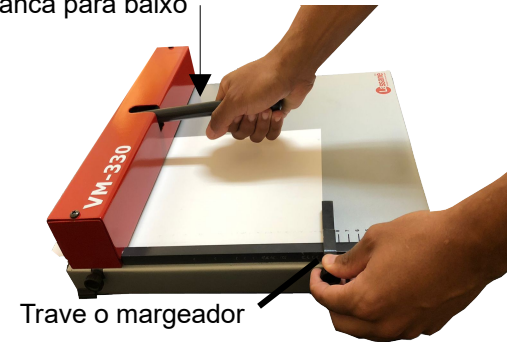


Obs: A régua graduada tem **33 cm** ou **330 mm**, iniciando a partir do **0**. Ela serve como referência para ajustar o tamanho do vinco de acordo com as dimensões do seu material.

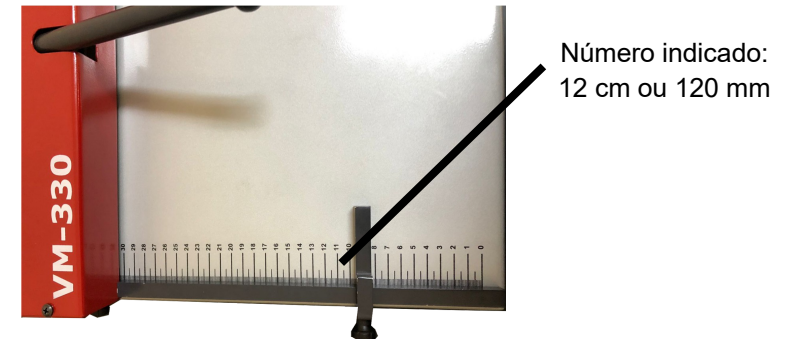
Ex: Para fazer um vinco de **5 cm** ou **50 mm**, em ambas as extremidades, e o material utilizado tem **210 x 297 mm (papel A4)**, siga os seguintes passos abaixo para realizar a operação:

- 1) Abaixar a alavanca até encostar no final do canal da contra-faca;
- 2) Encoste o papel na faca e no esquadro do equipamento;
- 3) Encoste o margeador no seu material e trave-o.

Aperte a alavanca para baixo



- 4) Retire o papel e observe em que posição (número) o margeador está posicionado (no nosso caso 12 cm ou 120 mm);



- 5) Solte o margeador, some 5 cm ou 50 mm ao número observado, e trave o margeador novamente (no nosso caso 17 cm ou 170 mm).

