

# *Minimax*

---

## Manual de Instruções



**Parabéns!  
Você acaba de  
adquirir um  
produto de alta  
qualidade,  
da marca  
LASSANE.  
Desenvolvido  
com todo  
carinho,  
pensando na  
sua segurança  
e conforto.**



# MANUAL DE INSTRUÇÕES

# Minimax<sup>®</sup>

## Prezado Cliente:

Antes de por em funcionamento sua Minimax, solicitamos ler com atenção este manual, que lhe dará todas instruções necessárias a fim de que possa fazer, de modo possível um bom uso da mesma.

Este equipamento é o que há de mais moderno, em termos de perfuração de papel, tendo como principal características a rapidez na execução deste serviço.

## Características

**Velocidade - Facilidade de Manejo - Grande Produção**  
**Assistência Permanente - Baixo Nível de Ruído - Baixa Manutenção**  
**Garantia Total de Fábrica - Baixo Consumo de Energia - 100% Nacional.**

## Instruções de Uso

1) Antes de colocar a máquina em funcionamento certifique-se que ela esteja ligada na voltagem correta que é 110 ou 220 V, conforme indicação na máquina.

**ATENÇÃO: ANTES DE LIGAR, CONFERIR A AMPERAGEM DA REDE.**

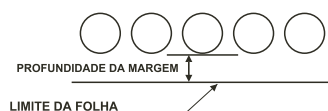
- 2) É necessário uma regulagem correta do margeador, para que não fique com furos ao meio, o que deixa um serviço mal acabado.
- 3) Conforme a tabela de profundidade, V. Sa. terá uma regulagem adequada para cada diâmetro de Espiral.

Ex: Espiral de 17 mm - Posição da régua = N° 03

Siga a tabela abaixo:

ESPIRAIS

 Milímetros	Capacidade aproximada em folhas 24 Kg + 2 capas	Posição do Pino
07	25	1
09	50	1
12	70	1
14	85	2
17	100	2
20	120	2
23	140	2
25	160	2
29	200	3
33	250	3
40	350	3
45	400	3
50	450	3



# MANUAL DE INSTRUÇÕES

- 4) Caso haja um excesso de folhas, e a máquina se trave, desligue imediatamente o motor e, com as mãos gire o volante até que a ferramenta se levante, e V. Sa. possa retirar o papel.

## ***Cuidados Especiais***

A Minimax requer certos cuidados para que se tenha um total aproveitamento de sua capacidade de desempenho, por tanto relacionamos a seguir o que 'Não' deve ser feito para que isto seja conseguido.

## ***Nunca***

- Perfure mais de 20 folhas de 24 Kg/ m<sup>2</sup>, caso contrário V. Sa. corre sério risco de danificar algum componente importante, que fatalmente lhe acarretará despesas com peças e produção parada.
- Deixe de lubrificar periodicamente os pontos indicados (Ver instruções de manutenção).
- Trabalhe com a correia frouxa ou excessivamente esticada.
- Deixe de retirar a ferramenta, periodicamente para limpeza e troca dos punções.
- Improvise peças ou consertos por conta própria, o que lhe acarretará a perda da garantia de fábrica.
- Ligue a máquina em voltagem diferente da estabelecida.
- Deixe de solicitar a visita de um técnico, em caso de defeito.

## ***Pontos de Lubrificação***

Existem dois pontos em sua Minimax que devem estar sempre bem lubrificados, para não haver desgaste de seus componentes.

Para facilitar sua localização na máquina, estão pintados em branco e nos desenhos, que estão assinalados pelas letras A, B.

Esta lubrificação deverá ocorrer a cada início de serviço, sempre utilizando o óleo NOVO SUPER SEAFORD SAE 50 ou equivalente.

- Pontos A: Catraca de Acoplamento (Pág. 04 Fig. 01)
- Pontos B: Bielas do Eixo Excêntrico (Pág. 04 Fig. 01)

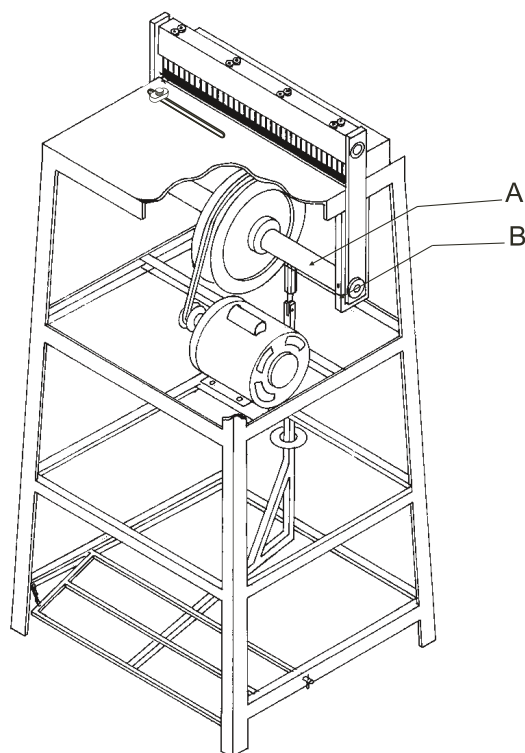
## ***Ferramenta de Perfuração***

Para maior produção é importante manter as punções sempre bem afiadas e limpas, isso evitará rebarbas e sobrecargas de força no conjunto. A troca de punções poderá ser solicitada ao nosso Departamento de Assistência Técnica.

## ***Correias***

Verifique periodicamente a tensão da correia, pois esta não deve ficar nem frouxa nem excessivamente esticada, prejudicando assim a transmissão de força do motor para o eixo.

# MANUAL DE INSTRUÇÕES



## **Comunicação de Defeito ou Peça Quebrada**

Para facilitar a comunicação, de algum defeito ocorrido na máquina ou peça quebrada ao nosso Departamento de Assistência Técnica V. Sa. deverá recorrer aos desenhos ilustrativos contidos neste Manual de Instruções, identificar o local ou peças e informar pelo código e referência da lista correspondentes.

Exemplos:  
Desgaste de peças..

Procurar no desenho ilustrativo (pág. 7) bucha da biela cód. 00445, se for o caso de já se identificar a peça defeituosa a ser trocada, como uma das buchas da biela.

Fazendo isto, facilitará a nosso Técnico, que irá preparado com as ferramentas ou peças necessárias agilizando assim a volta da máquina a seu perfeito funcionamento.

Acompanhando o constante desenvolvimento industrial e técnico de que faz parte a Lassane esta se reserva o direito de modificar os desenhos e especificações da MINIMAX, sem prévio aviso.

## **Dados Técnicos**

Dimensões: comprimento, largura, altura.

Máquina: 107 x 57 x 105 cm

Máquina sem abas: 44 x 57 x 105 cm

Área de trabalho: 31,5 x 23 cm

Extensão de perfuração: 36 cm

Quantidade de furos: Ferramentas: Passo 6 furo 4 redondo: 60 furos

Passo: 3x1 quadrado: 42 furos

Passo: 2x1 quadrado: 28 furos

Capacidade de perfuração: 20 folhas

Peso líquido: 68.300 kg

Desempenho: 10 a 12 mil folhas/hora

Ajuste de margem: 2 até 8 mm

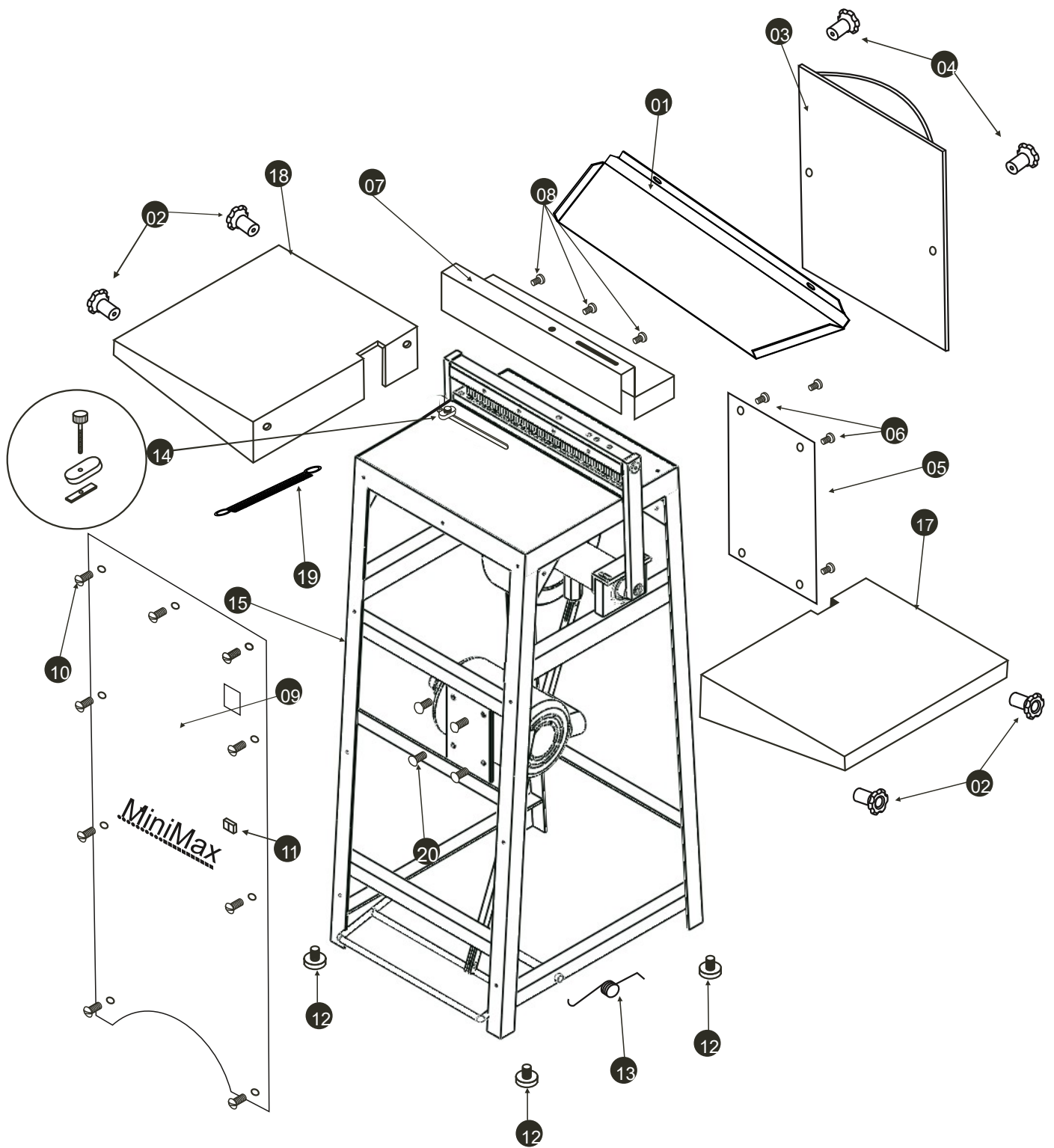
Motor: ½ cv

110 ou 220v

60 Hz

Consumo de energia: 0,587 kw/h

# CONJUNTO GERAL



# CONJUNTO GERAL

<b>REF. Nº</b>	<b>CÓD. Nº</b>	<b>DISCRIMINAÇÃO</b>	<b>QUANT.</b>
01	60586	Esteira	01
02	59749	Manípulo do Balcão	04
03	62044	Gaveta completa	01
04	59749	Manípulo da Gaveta	02
05	00441	Tampa traseira	01
06	02524	Parafuso philips cabeça panela 5x10 mm da tampa traseira	04
07	65392	Tampa superior	01
08	02524	Parafuso philips cabeça panela 5x10 mm da tampa superior	03
09	65393	Tampa frontal	01
10	02524	Parafuso philips cabeça panela 5x10 mm da tampa frontal	09
11	27584	Chave liga/desliga	01
12	03456	Pé de borracha	04
13	59765	Mola direita do pedal	01
14	09631	Margeador completo	01
15	00447	Quadro completo	01
16	59764	Mola esquerda do pedal	01
17	04519	Balcão Lateral esquerdo	01
18	04518	Balcão Lateral Direito	01
19	00443	Mola pedal	01
20	02254	Parafuso sextavado 5/16x3/4"	04

## **TROCA DE FERRAMENTA**

Sua Minimax pode usar vários tipos de ferramentas, sua troca é simples.

### **DESMONTAGEM**

- 1) Solta os parafusos traseiros (8) e retirar a tampa de proteção (7) pág. 5
- 2) Retirar parafuso Superior e Inferior e Arruelas das Bielas (7,8) pág. 7
- 3) Afastar e biela do eixo e descer a mesma pelo entalhe do Balcão.
- 4) Soltar 3 parafusos allen (16) pág. 7
- 5) Retirar os dois parafusos (11) pág. 7 da escala de profundidade.
- 6) Levantar e retirar a ferramenta para troca.

### **MONTAGEM**

Coloca-se a nova ferramenta na máquina, fazendo a operação inversa à desmontagem  
A Minimax pode utilizar 2 tipos de ferramenta: • para furos redondos ( espirais )  
• para furos quadrados .

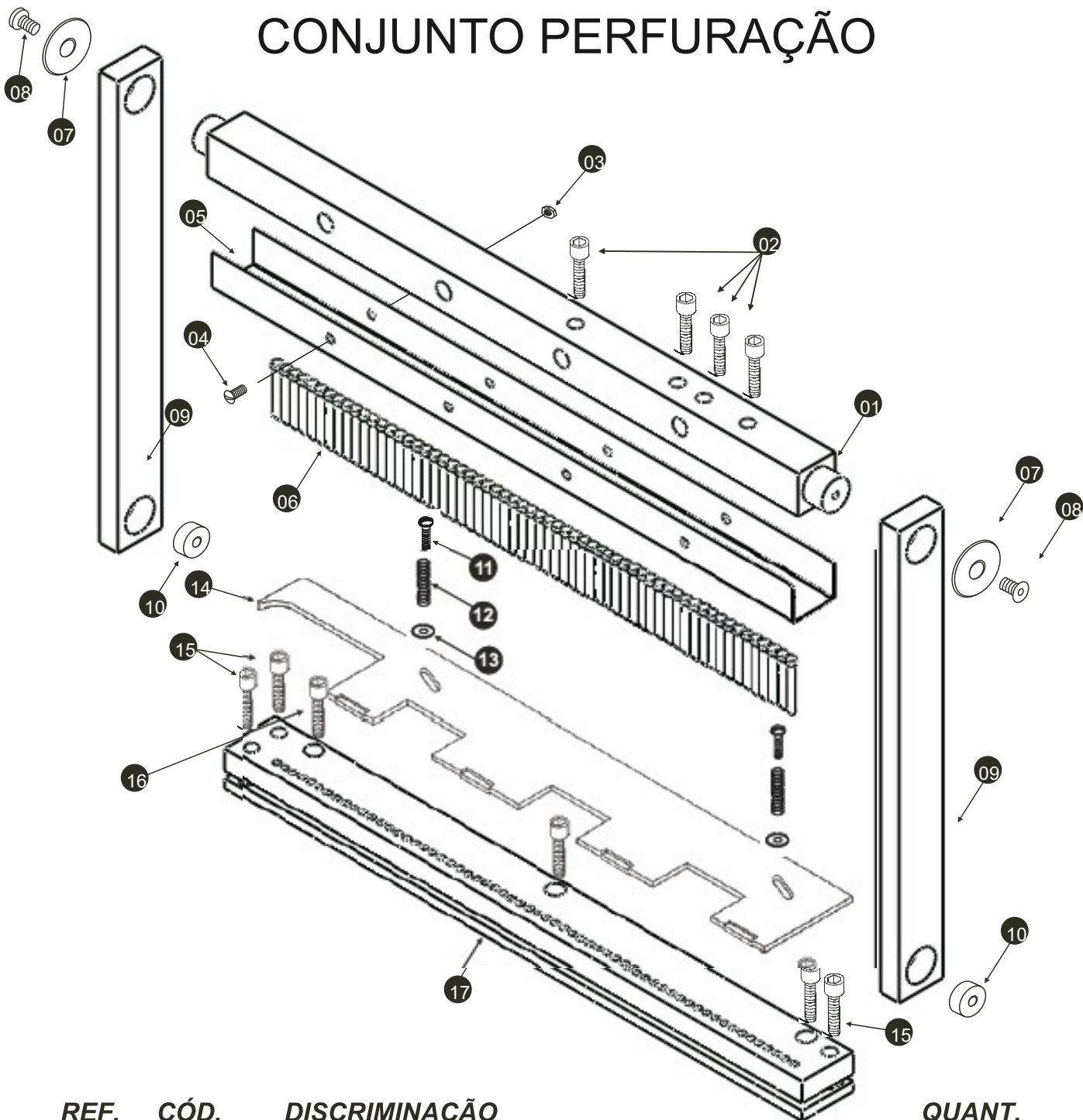
## **PARA ANULAR PUNÇÃO**

- 1) Bambear os parafusos indicados na tampa, até facear com a altura da mesma.
- 2) Para furar novamente volte o parafuso na posição anterior.

## **FERRAMENTAS UTILIZADAS**

Chave allen 3/16  
Chave allen 5/32

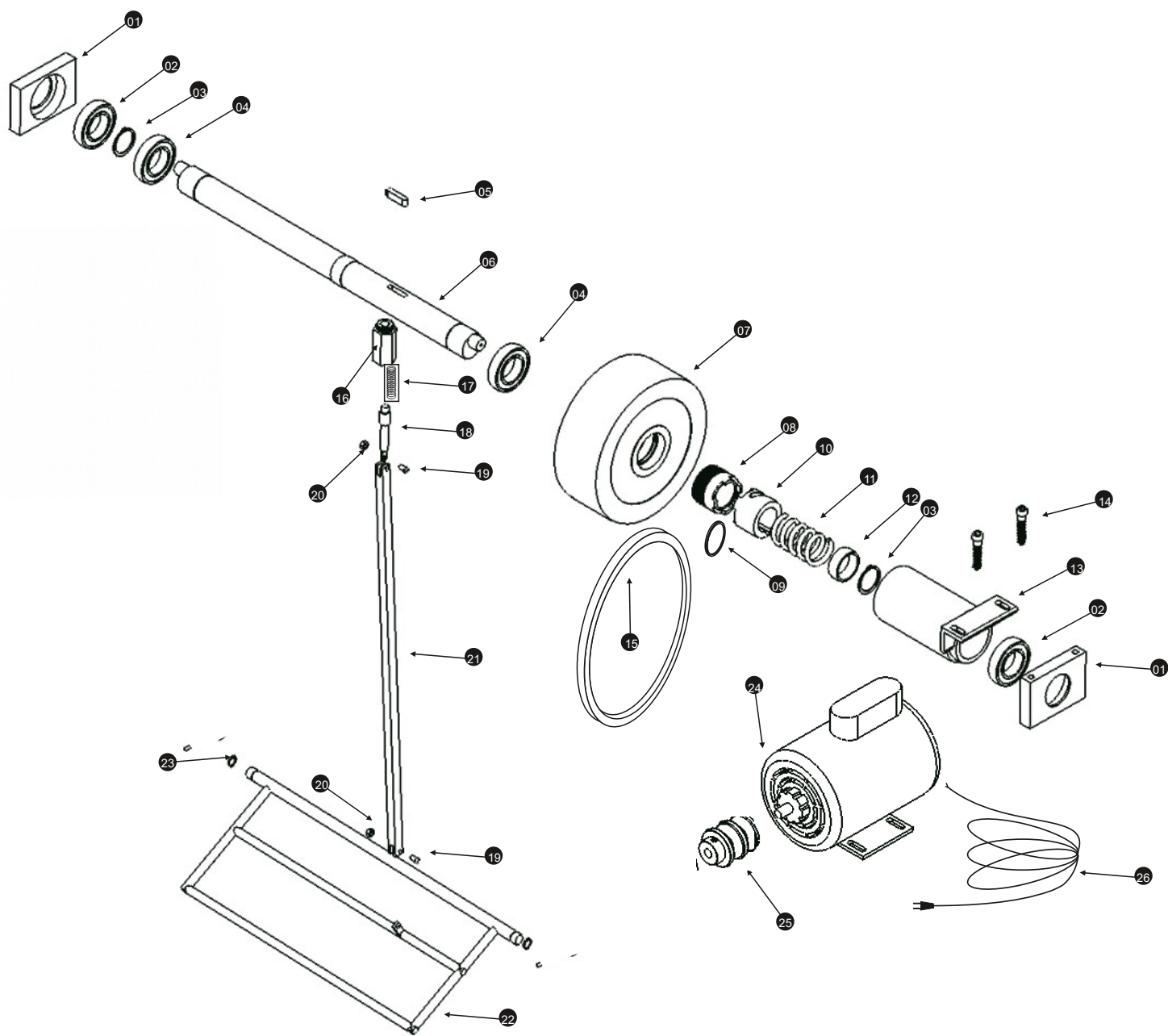
# CONJUNTO PERFURAÇÃO



REF.	CÓD.	DISCRIMINAÇÃO	QUANT.
01	62560	Ferro quadrado	01
02	02188	Parafuso anulador 3/16"x1"	04
03	02351	Porca sextavada 5mm da calha	06
04	02691	Parafuso cabeça panela 5x35 da calha	04
05	65401	Calha das punções	01
06		Punções ( de acordo com a ferramenta)	60
07	02474	Arruela da biela	04
08	02524	Parafuso 5x10 da biela	04
09	00431	Biela	02
10	00445	Bucha da biela	02
11	02188	Parafuso allen 3/16x1" da escala	02
12	00383	mola da escala	02
13	01605	Arruela lisa 3/16" da escala	02
14	00380	Escala	01
15	02191	Parafuso allen da Matriz 3/16x3/4"	03
16	02199	Parafuso allen 1/4x1 1/4" de fixação	03
17	ver pag 10	Matriz	01



# CONJUNTO DO ACIONAMENTO



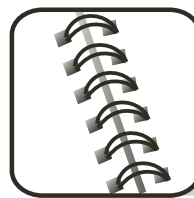
# CONJUNTO DO ACIONAMENTO

<i>REF.</i>	<i>CÓD.</i>	<i>DISCRIMINAÇÃO</i>	<i>QUANT.</i>
01	67626/67627	Mancal direito/esquerdo	02
02	02394	Rolamento 6206 do Mancal	02
03	01579	Anel elástico 30 mm	02
04	02394	Rolamento 6206 do Volante	02
05	35593	Chaveta 1/4 x 3/8 x 1 1/4"	01
06	67625	Eixo excêntrico	01
07	67630	Volante	01
08	00437	Catraca do Volante	01
09	60582	Anel de borracha	01
10	00438	Catraca de acoplamento	01
11	03577	Mola da catraca	01
12	03578	Encosto da mola	01
13	67628	Caixa de óleo	01
14	02210	Parafuso allen 5x16x1" da caixa de óleo	02
15	60790	Correia em V Ax38	01
16	00433	Suporte do pino	01
17	02130	Mola do pino	01
18	00435	Pino de acionamento	01
19	02216	Parafuso cabeça panela 5x12 mm	02
20	02351	Porca 5 mm	04
21	60771	i do pedal	01
22	00446	Pedal	01
23	02485	Anel do pedal	02
24	02140	Motor cv Carcaça 48	01
25	00442	Polia do motor	01
26	09351	Cabo PR2X 1 mm da tomada	01

# OPÇÕES DE FERRAMENTAS



FURO REDONDO



FURO QUADRADO



Passo 6mm - Furo 4mm

COD. 06832



Passo 3x1" - Furo 4mm

COD. 06802



Passo 7,5mm - Furo 4mm

COD. 06838



Passo 2x1" - Furo 5,4mm

COD. 06810



Passo 7,5mm - Furo 5mm

COD. 06859



Passo 8mm - Furo 5mm

COD. 06865



Passo 9,5mm - Furo 5,5mm

COD. 06847



Passo 3x1" - Furo 4mm

COD. 06826



Passo 3x1" - Furo 5mm

COD. 06853

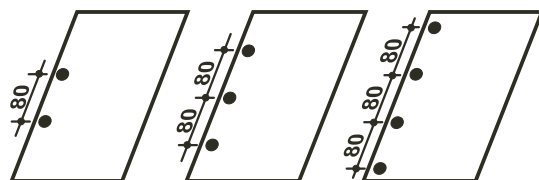


Passo 2x1" - Furo 1/4"

COD. 06815

## FICHÁRIO:

OPÇÕES DE FURAÇÕES (PADRÃO)



∅ Furos



5,5mm

COD. 06777



1/4"

COD. 61941



5/16"

COD. 06774

OBS.: Várias opções com uma mesma ferramenta

Fornecemos ferramentas especiais sob consulta.

## GARANTIA

Este equipamento foi fabricado dentro da mais moderna tecnologia, sendo um aparelho de fácil operação. A LASSANE oferece uma garantia pelo prazo de 6(seis) meses contados a partir da venda, já incluindo a garantia de 3(três) meses prevista pelo Art.26 do Código de Defesa do Consumidor – Lei 8078/90. Sendo excluídos desta garantia quaisquer defeitos provenientes do mal uso, quedas, acidentes de qualquer natureza ou se fizer manutenção em pessoal não autorizado.

Para fazer uso da GARANTIA, o cliente deverá providenciar o envio do equipamento defeituoso, acompanhado da respectiva Nota Fiscal, para nossa fábrica localizada na Avenida Joana Silvéria da Cruz Brito nº601, Bairro Século – CEP 37190-000 – Três Pontas – MG ou Rua Serra da Paracaína nº 716 – Mooca – CEP 03107-020 São Paulo – SP.

A LASSANE não arca com despesas de transporte.

# Outros produtos Lassane

- Bobina de filamento em PVC
- BOPP
- Capas de acetato
- Capas PP/PVC
- Duplo anel (Wire-o)
- Espirais
- Pendentes para calendários
- Máquinas elétricas semi industriais
- Máquinas elétricas industriais
- Máquinas para acabamentos
- Máquinas manuais
- Plastificadora polaseal e BOPP

## **Mais informações:**

[www.lassane.com.br](http://www.lassane.com.br)

SP: Rua Serra da Paracaína, 716  
Mooca – CEP 03107-020 - São Paulo – SP  
Tel: 55 11 5549 – 8511  
Fax: 55 11 5571 – 6005

MG: Av. Joana Silvéria da Cruz Brito, 601  
Bairro Século – CEP 37190-000 - Três Pontas – MG  
Tel: 55 35 3265 - 8500  
Fax: 55 35 3265 - 8504