

Dados Técnicos

Dimensões: comprimento, largura, altura

Máquina: 52x36x13cm

Área de fechamento: 45cm

Opções de fechamento: 1/4" a 1 1/4"

Peso líquido: 7,600 kg

GARANTIA

Este equipamento foi fabricado dentro da mais moderna tecnologia, sendo um aparelho de fácil operação. A LASSANE oferece uma garantia pelo prazo de 6(seis) meses contados a partir da venda, já incluindo a garantia de 3(três) meses prevista pelo Art.26 do Código de Defesa do Consumidor – Lei 8078/90. Sendo excluídos desta garantia quaisquer defeitos provenientes do mal uso, quedas, acidentes de qualquer natureza ou se fizer manutenção em pessoal não autorizado.

Para fazer uso da GARANTIA, o cliente deverá providenciar o envio do equipamento defeituoso, acompanhado da respectiva Nota Fiscal, para nossa fábrica localizada na Avenida Joana Silvéria da Cruz Brito nº601, Bairro Século – CEP 37190-000 – Três Pontas – MG ou Rua Serra da Paracaína nº 716 – Mooca – CEP 03107-020 São Paulo – SP.

A LASSANE não arca com despesas de transporte

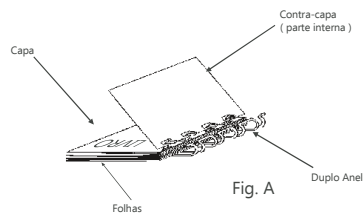
Manual de Instruções

Fechadora de Duplo Anel 45

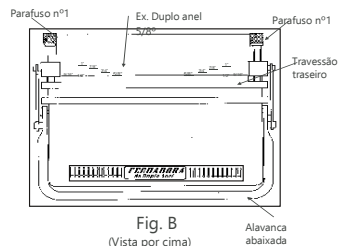


www.lassane.com.br

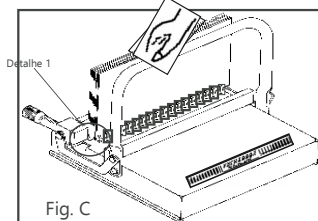
1- Encaixar folhas, capa e contracapa já perfuradas anteriormente na Duplamatic, conforme Fig. A



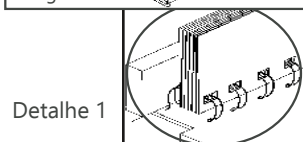
2- Definido o diâmetro do Duplo Anel a ser utilizado, e com a alavanca abaixada ajustar o travessão traseiro utilizando os parafusos de número 1 simultaneamente ate atingir a escala desejada. (Fig. B)



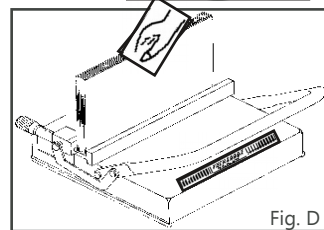
3- Após regulado o travessão traseiro, manter a alavanca aberta e encaixar o conjunto (folhas, capas e duplo anel), conforme Fig. C



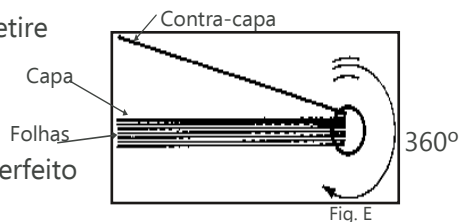
4- Assegure-se que o Duplo Anel esta totalmente apoiado a base.(Detalhe 1)



5- Abaixe a alavanca ate o final para fechamento do Duplo Anel, conforme Fig. D

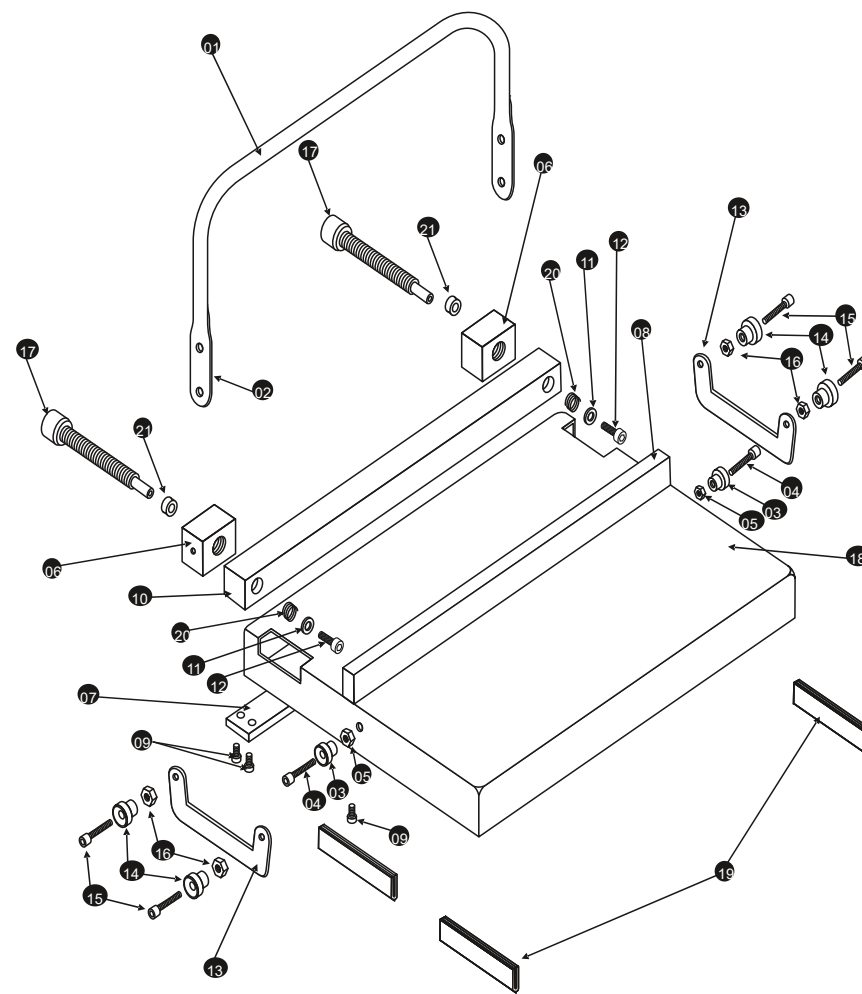


6- Volte a alavanca na posição original e retire o conjunto encadernado.



7- Gire a contracapa 360 graus para um perfeito resultado, conforme Fig. E

CONJUNTO GERAL



REF.	CÓD.	DISCRIMINAÇÃO	QUANT.	REF.	CÓD.	DISCRIMINAÇÃO	QUANT.
01	03805	ALAVANCA FA - 45cm	01	11	02834	ARRUELA DO APERTADOR MÓVEL	02
02	62444	CHAPA DE REFORÇO DA ALAVANCA (interna)	01	12	02192	PARAFUSO ALLEN 3/16 x 3/8" APERT. MÓVEL	02
03	02860	BUCHA DA ALAVANCA	02	13	02865	BIELA	02
04	02184	PARAFUSO ALLEN 1/4" X 1" DA ALAVANCA	02	14	02866	BUCHA DA BIELA	04
05	02352	PORCA 1/4" DA ALAVANCA	02	15	02214	PARAFUSO 1/4 x 3/4" DA BIELA	04
06	02861	MANCAL	02	16	02352	PORCA 1/4" DA BIELA	04
07	03808	SUPORTE DO MANCAL FA - 45cm	02	17	02867	BOTÃO DO APERTADOR MOVEL	02
08	03806	APERTADOR FIXO FA - 45cm	01	18	03825	BASE DE CHAPA FA - 45cm	01
09	02186	PARAFUSO ALLEN 1/4 X 1/2"	08	19	03555	FRISOS DE BORRACHA	04
10	03807	APERTADOR MOVEL FA - 45cm	01	20	02896	MOLA DO APERTADOR MOVEL	02
				21	10253	BUCHA ROSQUEADA DO VARÃO	02