

GARANTIA

Este equipamento foi fabricado dentro da mais moderna tecnologia, sendo um equipamento de fácil operação. A LASSANE oferece uma garantia pelo prazo de 6 (seis) meses, contados à partir da venda, já incluindo a garantia de 3 (três) meses prevista pelo Art. 26 do Código de Defesa do Consumidor – Lei 8078/90.

Sendo excluídos desta garantia quaisquer defeitos provenientes de mal uso, quedas, acidentes de qualquer natureza ou manutenção em pessoal não autorizado.

Para fazer o uso da GARANTIA, o cliente deverá providenciar o envio do equipamento defeituoso, acompanhado de cópia da respectiva Nota Fiscal, para um de nossos endereços.

A LASSANE não arca com despesas de transporte.

Outros produtos Lassane

- Bobina de filamento em PVC
- BOPP
- Capas PP/PVC
- Duplo anel (Wire-o)
- Espirais
- Pendentes para calendários
- Máquinas elétricas semi industriais
- Máquinas elétricas industriais
- Máquinas para acabamentos
- Máquinas manuais
- Platificadoras polaseal e BOPP

Mais informações:

www.lassane.com.br

@lassanetecnologia

SP: Rua Serra da Paracáina, 716
Mooca – CEP 03107 - 020 – São Paulo
Tel: 55 11 5549 – 8511
Fax: 55 11 5571 – 6005

MG: Avenida Joana Silvéria da Cruz Brito, 601
Bairro Século – CEP 37190 – 000 – Três Pontas
Tel: 55 35 3265 – 8500
Fax: 55 35 3265 - 8504

Manual de instruções Duplamic Conjugada Ofício



www.lassane.com.br



[/lassanetecnologia](https://www.facebook.com/lassanetecnologia)



[/lassanetecnologia](https://www.instagram.com/lassanetecnologia)

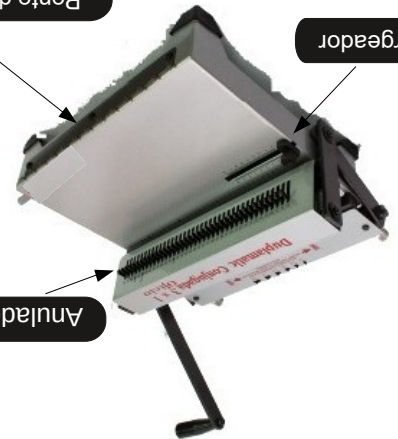
Fente de Encadernação

Margador

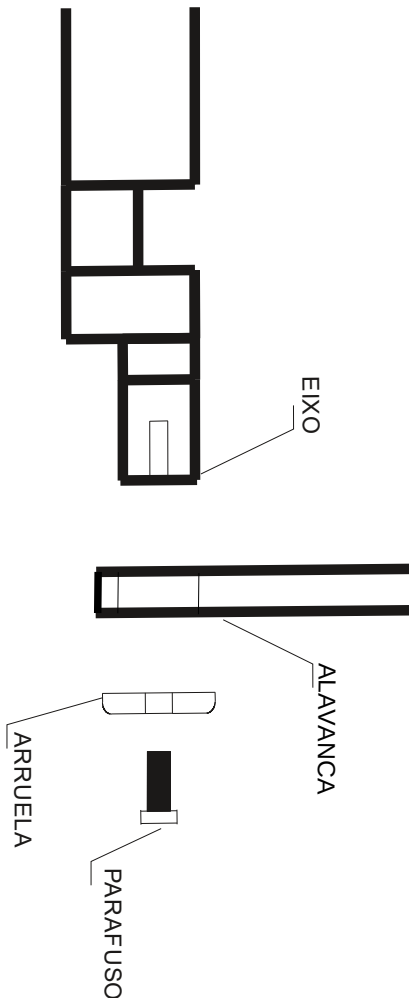
Anulador das punções

Parafuso de Ajuste p/ Fechamento do Duplo Anel

Fechamento do Duplo Anel



Instruções para fixação da alavanca



OBS: APERTE O PARAFUSO DE ACORDO COM O DESENHO ACIMA

Duplomatic Conj. Ofício

Manual de Operações

- Fechamento de wire-o (traseira)
- Colocar a alavanca no sentido X (Fig. 2)
- Ajustar os dois parafusos 3 (Fig. 1 e 2) na medida desejada do wire-o 4 (Fig. 1)
- Voltar a alavanca no sentido A (Fig. 2) para colocação do wire-o com as folhas, conforme Fig.3 e acionar a alavanca no sentido X (Fig. 2) até seu encosto 5 (Fig. 2)

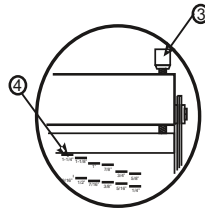


Figura 1: Vista Superior

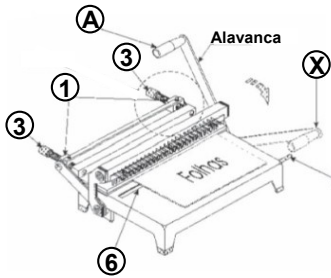


Figura 2: Vista Geral

PERFURADORA (frente)

- Ajustar o margeador 6 (Fig. 2) na posição desejada.
- Colocar a alavanca na posição A (Fig. 2)
- Colocar as folhas a serem perfuradas encostadas no fundo e no margeador 6 (Fig. 2)
- Adicionar a alavanca no sentido X (Fig. 2) para perfuração.



Figura 3: Sistema de Fechamento

SISTEMA PARA ANULAR PUNÇÃO

- 1- Mover a alavanca para cima.
- 2- Puxar os Seletores para anulação de qualquer furo que corresponde ao mesmo.
- 3- Para voltar o seletor a alavanca deve ser mantida na posição para cima.

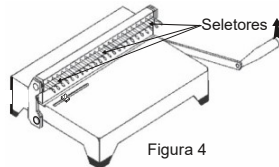
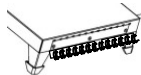


Figura 4

Encadernação

- O acessório frontal (pente) deve ser utilizado para ajudar no processo de encadernação.



Dados Técnicos

Dimensões: comprimento, largura, altura.

Máquina: 42,4 x 40,5 x 17,6 cm.

Área de trabalho: 36,1 x 20 cm.

Extensão de perfuração: 33 cm

Quantidade de furos: 38 furos

Capacidade de perfuração: - Para papéis com 75g/m²:

- Furos redondos = 20 folhas
- Furos quadrados = 15 folhas

- **Capa dura:** utilizar materiais com no máximo 1,9 mm de espessura.

Fechamento de duplo anel: 1/4" a 916".

Peso Líquido: 15,300 Kg

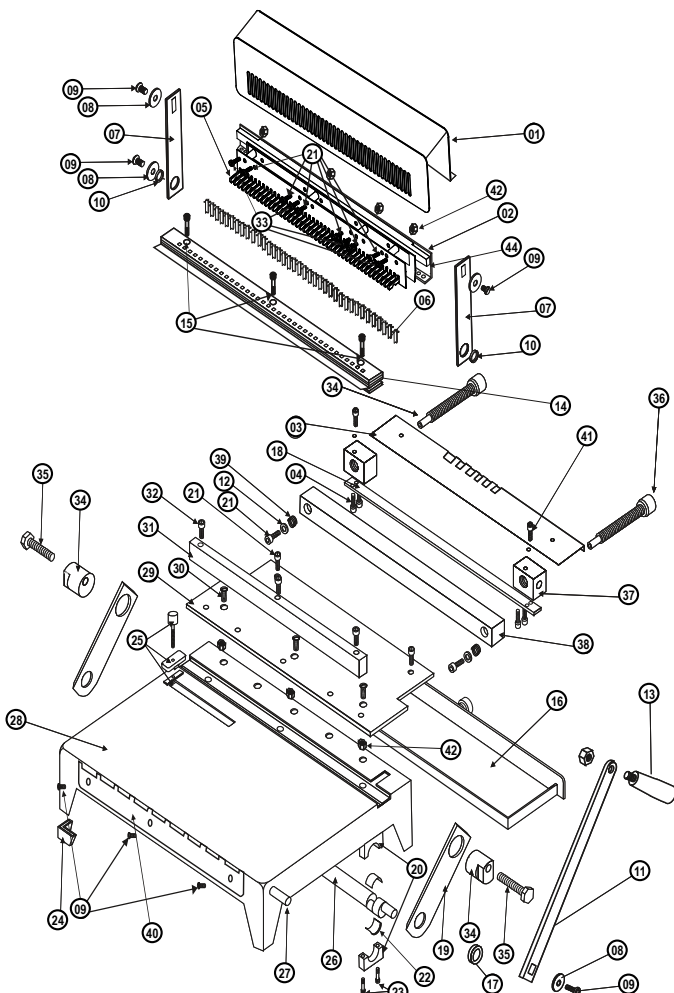


ATENÇÃO!

É desaconselhável utilizar na máquina materiais de maior dureza cuja espessura seja acima de 1,9 mm, tais como: capas duras, capas plásticas, dentre outros. Ficando sob pena da **Perda da Garantia do Fabricante.**

OBS:

- Para anular qualquer punção, basta puxar o seletor para frente. Após utilizar os seletores **NUNCA** esqueça de empurrá-lo de volta ao lugar, pois a punção anulada pode escapar e comprometer o funcionamento do equipamento.
- **NUNCA** virar o equipamento com as punções anuladas.
- Lembre-se, sempre esvaziar a gaveta de resíduos após o uso.



REF.	CÓDIGO	DESCRIÇÃO	QUANT.
01	59224	Tampa superior	01
02	60224	Conjunto de anulação	01
03	59348	Tampa traseira	01
04	02200	Parafuso allen 3/16x1/2" do apoio do mancal	04
05	01465	Seletor do Punção	38
06	04894	Punções	38
07	00368	Biela perfuração	02
08	02474	Arruela da biela	04
09	02524	Parafuso philips cabeça panela 5x10mm	10
10	03811	Bucha de latão da biela	02
11	00369	Alavanca de ferro	01
12	02834	Arruela do apertador móvel	02
13	00374	Cabo plástico	01
14	63364	Matriz	01
15	02199	Parafuso allen 1/4"x1.1/4" da matriz	03
16	63879	Gaveta	01
17	04473	Bucha de nylon	01
18	03744	Apoio do mancal	01
19	03752	Biela do Fechamento	02
20	63961	Mancal	02
21	02192	Parafuso allen com cabeça 3/16" x 3/8"	10
22	00372	Bucha do mancal	04
23	02184	Parafuso allen 1/4"x1" do mancal	04
24	00401	Pé de Borracha	04
25	09631	Margeador completo	01
26	03745	Eixo excêntrico	01
27	35857	Limitador da alavanca	01
28	03802	Base de chapa	01
29	03747	Chapa traseira (rabeta)	01
30	27498	Parafuso fenda cabeça chata 5x10 da rabeta	03
31	03746	Apertador fixo	01
32	02188	Parafuso allen com cabeça 3/16"x1" do apertador fixo	03
33	27128	Parafuso cab. pan. M5x40 phillips	04
34	00384	Excêntrico	02
35	02249	Parafuso sextavado 1/4" x 7/8" do excêntrico	02
36	03749	Varão rosqueado completo	02
37	63961	Mancal de fechamento	02
38	03750	Apertador móvel	01
39	02896	Mola do apertador móvel	02
40	63929	Pente	01
41	26839	Parafuso cab. pan. M 5x6 philips	02
42	02351	Porca 5 mm	07
43	04857	Porca 3/16"	03
44	59463	Calha	01